

dne **6. 3. 2025** od **8:00** do **15:00** hodin

Plánovaná odstávka zahrnuje tyto lokality:**Březová (okres Sokolov)**část obce **Arnoltov**

č. p. 1, 3, 11, 15, 52, 61, 65, 68, 69, 70, 72, 74-80

č. ev. 29, 30, 32, 33, 41, 65

kat. území **Arnoltov** (kód **670421**): parcelní č. 21/1, 613/1, 665část obce **Tisová**

č. p. 1, 4, 5, 7, 9-15, 23, 30

č. ev. 42, 53

kat. území **Tisová u Sokolova** (kód **614645**): parcelní č. 61/1, 68/3, 108/3, 829/26**Dasnice (okres Sokolov)**

č. p. 52, 91, 92

kat. území **Dasnice** (kód **624772**): parcelní č. 199/1, 308/6**Šabina (okres Sokolov)**

č. p. 1, 2, 4, 5, 6, 7, 9, 11, 12, 16, 17, 19, 24, 25, 26, 28-33, 36, 38, 43, 50, 51, 53, 54, 57, 59, 60, 61, 62, 69, 73, 77, 78, 80, 82-86, 88-118, 120, 122, 123, 124, 125, 128, 129, 133, 135, 136, 137, 138, 140, 142, 146, 147, 148, 149, 152, 154, 156, 158, 159, 164, 165, 166, 170, 173, 190, 193, 195, 197, 200, 201, 209

č. ev. 1, 2, 4, 5, 6, 8, 9, 13, 14, 15, 16

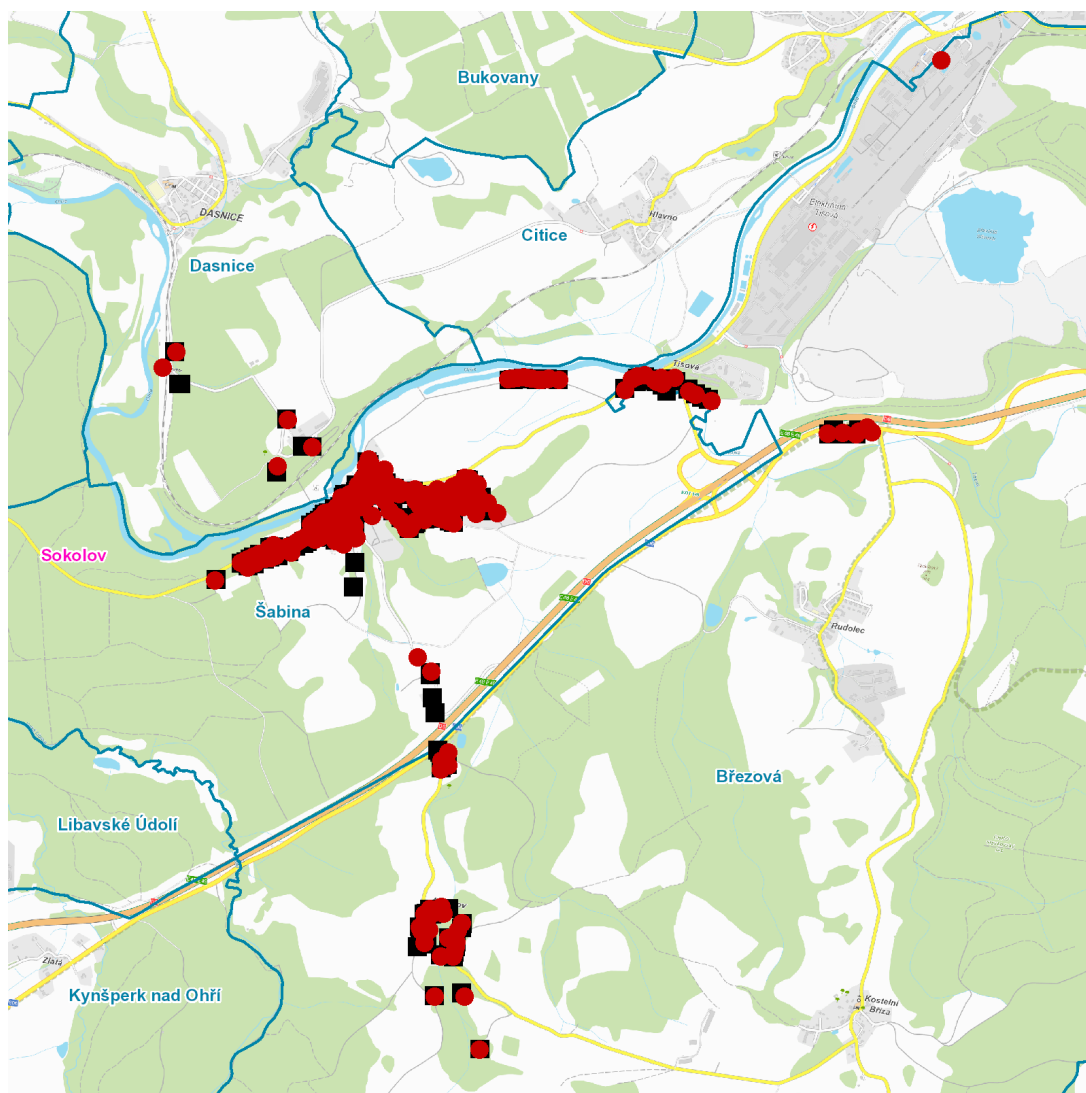
kat. území **Šabina** (kód **681709**): parcelní č. P.201/1, 7/1, 27/1, 51/1, 90/1, 91/1, 125/1, 139/3, 148/3, 148/4, 148/5, 148/6, 150/18, 150/21, 150/22, 150/23, 150/24, 150/27, 150/30, 150/36, 150/37, 150/38, 150/39, 150/41, 150/42, 150/46, 161/7, 167/9, 250/28, 267/2, 326/2, 342/4, 346/1

UPOZORNĚNÍ

Dotčené zařízení distribuční soustavy je nutné i v době odstávky považovat za zařízení pod napětím, a proto vás žádáme o dodržení všech zásad bezpečnosti a provedení opatření potřebných k zamezení případných škod na zdraví a majetku. | Provozovatelé výroben elektřiny jsou povinni zajistit přerušeni dodávky elektřiny z výroby do vypnutého úseku distribuční soustavy.

NEJDE VÁM ELEKTŘINA...

TIP: Registrujte se zdarma na www.cezdistribuce.cz/sluzba a informace o odstávkách elektřiny budete dostávat e-mailem nebo SMS. U poruch zasíláme SMS s předpokládanou dobou obnovení dodávek. | Aktuální stav dodávek elektřiny na konkrétní adrese zjistíte snadno, rychle a bez registrace na portále **Bez Šťávy** (www.bezstavy.cz).

dne 6. 3. 2025 od 8:00 do 15:00 hodin**Orientační mapový podklad odstávkou dotčených lokalit****VYSVĚTLIVKY**

- – adresy dotčené odstávkou elektřiny
- – místa připojení k elektrické síti dotčená odstávkou

INFORMACE ZASLÁNA

IDDS: uigbv4q (Město Březová)
IDDS: 4b8b7w8 (Obec Dasnice)
IDDS: 6cxbq3i (Obec Šabina)

**Doložka podle § 69a odst. 4 zákona č. 499/2004 Sb. a § 24 odst. 3 vyhlášky č. 259/2012 Sb.
pro změnu datového formátu dokumentu v digitální podobě.**

Dokument na vstupu nebyl podepsán.

Název souboru, nad kterým proběhla změna datového formátu:
oznameni-110061011220-cumpkhkd3ihm4rld3ppg.pdf

Původní datový formát: **.PDF**

Subjekt, který změnu formátu dokumentu provedl:
Obec Dasnice

Datum vyhotovení ověřovací doložky: **13.02.2025**

Jméno a příjmení osoby, která změnu formátu dokumentu provedla:
sekretariát Dasnice