



Vyslovení předběžného zájmu požádat o dotaci v dotačním programu:

„Podpora výměny kotlů v Karlovarském kraji pro nízkopříjmové domácnosti“

Údaje o žadateli	Prosíme, vyplňte:
Jméno a příjmení	
Rok narození	
Adresa místa realizace výměny zdroje tepla	
Požadovaný zdroj tepla (Zvolte jen jednu možnost)	<input type="checkbox"/> Kotel na biomasu s ručním přikládáním <input type="checkbox"/> Kotel na biomasu s automatickým přikládáním <input type="checkbox"/> Tepelné čerpadlo <input type="checkbox"/> Plynový kondenzační kotel
Telefon	
E-mail (máte-li)	
Mám zájem o pořízení fotodokumentace ze strany Karlovarského kraje (slouží jako příloha žádosti)	<input type="checkbox"/> Ano <input type="checkbox"/> Ne

Stvrzuji, že mám zájem požádat o dotaci v nadepsaném připravovaném programu Karlovarského kraje, a že výše uvedené údaje jsou správné a pravdivé.

V _____ dne

Podpis:

Za tímto účelem současně uděluji Karlovarskému kraji

(pokračování na další straně)



Spolufinancováno
Evropskou unií

Ministerstvo životního prostředí

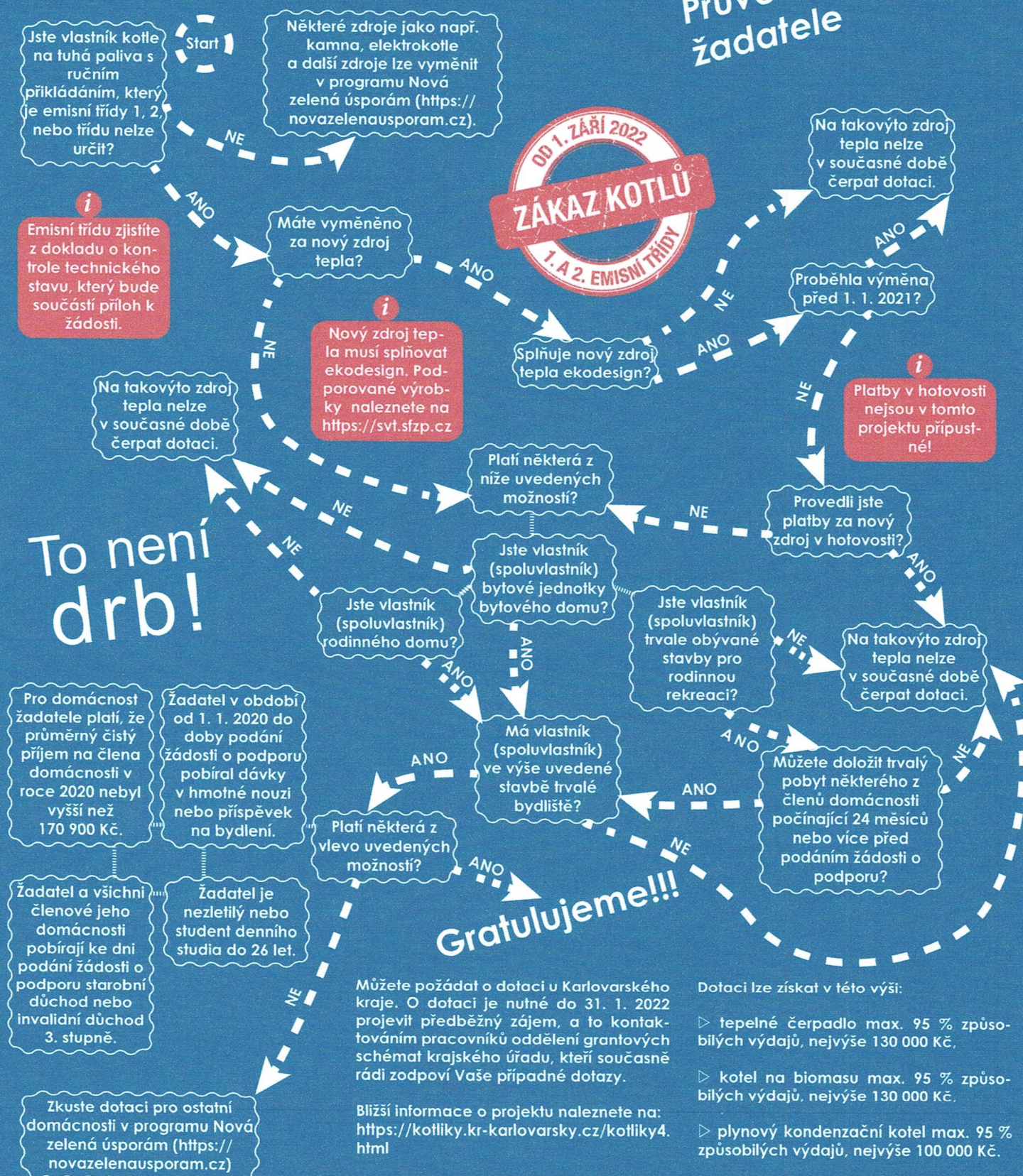


Spolufinancováno
EVROPSKOU UNIÍ



Kotlíkové dotace v Karlovarském kraji pro nízkopříjmové domácnosti

Průvodce
žadatele



To není
drb!

Gratulujeme!!!



OBEC DASNICE

č. p. 42

357 09 Habartov

KOTLÍKOVÉ DOTACE PRO NÍZKOPŘÍJMOVÉ DOMÁCNOSTI

Vážení občané,

máte doma starší kotel na tuhá paliva? Pak se vás možná týká zákon o ochraně ovzduší, který zakazuje používání všech kotlů 1. a 2. emisní třídy. **Od září 2022 mohou v provozu zůstat pouze ty kotle na tuhá paliva, které splňují minimálně 3. emisní třídu.** Když není možné údaj dohledat, kotel s největší pravděpodobností nevyhovuje a měli byste začít řešit výměnu.

Karlovarský kraj připravuje **projekt podpory výměny kotlů v Karlovarském kraji pro nízkopříjmové občany.** Dle nám dostupných informací bude moci žádat o podporu občan kraje, který má kotel na pevná paliva s ručním přikládáním v rodinném domě (včetně trvale obývaných staveb pro rodinnou rekreaci) a v bytových jednotkách bytových domů.

Podpora žadatelům bude poskytována formou dotace ve výši 95 % ze způsobilých výdajů dílčího projektu s maximální hranicí až 130 000 Kč dle zvoleného typu zdroje. Na výměnu kotle bude možno získat část prostředků zálohově. Podmínkou získání dotace je nízkopříjmovost žadatele a členů jeho domácnosti.

Dovoluji si upozornit, že se jedná o poslední možnost vyměnit nevyhovující zdroj tepla s podporou dotace. **Po 1. 9. 2022 již nebude možno kotle 1. a 2. emisní třídy provozovat.**

Pro získání dotace je třeba vyslovit u Karlovarského kraje předběžný zájem. Sběr žádostí a realizace bude probíhat v roce 2022. V případě, že splňujete podmínky uvedené v příloženém letáčku a máte zájem o kotlíkové dotace, vyzvedněte si na OÚ Dasnice formulář vyslovení předběžného zájmu požádat o dotaci v dotačním programu“ „Podpora výměny kotlů v KK pro nízkopříjmové domácnosti“.

V případě, že potřebujete pomoci s vyslovením předběžného zájmu, kontaktujte Obecní úřad Dasnice, který Vám bude v této záležitosti nápomocen.

Bc. Turnerová Gabriela
Starostka obce