

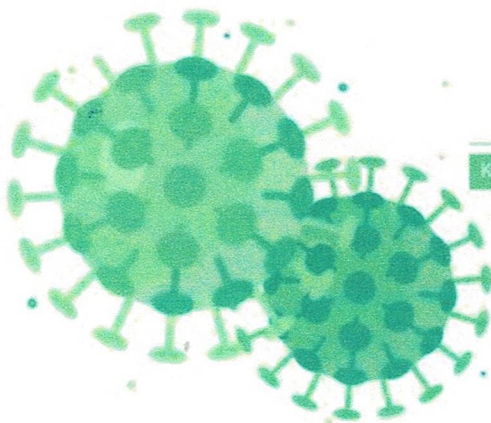
# #nCoV2019



## Nový koronavirus

Koronaviry jsou viry, které **cirkulují mezi zvířaty**, ale o některých je také známo, že mohou vyvolat onemocnění i u lidí.

Nový koronavirus z roku 2019 byl identifikován v Číně na konci roku 2019 a jedná se o nový kmen, který dosud nebyl **u lidí pozorován**.



## Symptomy

HOREČKA

KAŠEL

OBTÍŽNÉ DÝCHÁNÍ

BOLEST SVALŮ

ÚNAVA

## Prevence

### Při návštěvě Číny

Vyhnete se kontaktu s nemocnými lidmi



Vyhnete se návštěvě trhů a míst, kde se manipuluje se zvířaty



Vyhnete se kontaktu se zvířaty, jejich výkaly nebo trusem



Myjte si ruce mýdlem a vodou



Dodržujte obecná pravidla pro zacházení s potravinami



Kdykoli cestujete, dodržujte obecná hygienická pravidla

## Přenos

PROSTŘEDNICTVÍM KAPĚNKOVÉ INFEKCE

**2-14** dnů

odhadovaná inkubační doba

