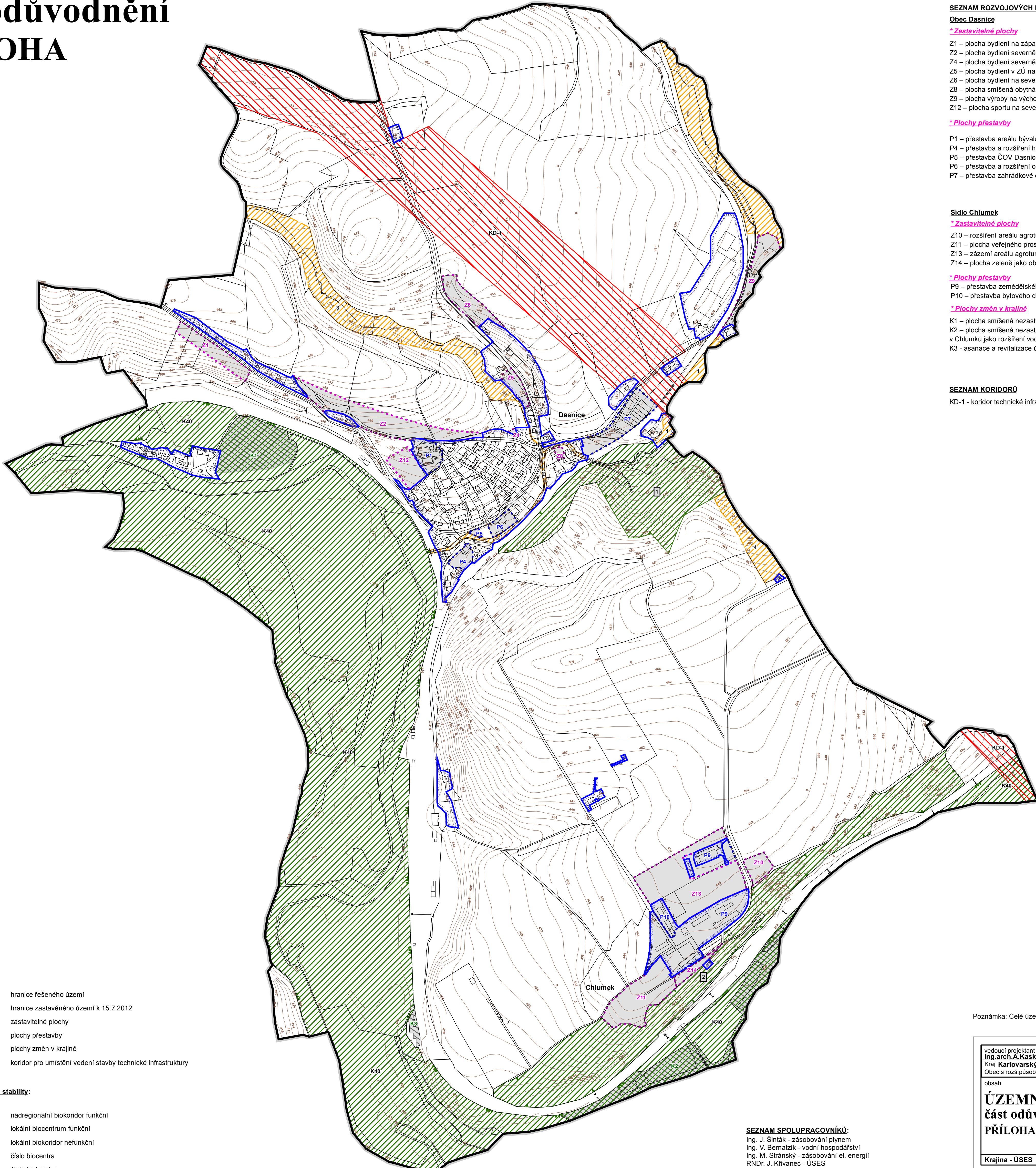
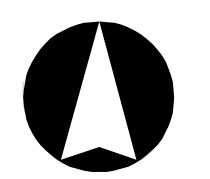


ÚZEMNÍ PLÁN DASNICE

část odůvodnění

PŘÍLOHA



SEZNAM ROZVOJOVÝCH PLOCH

Obec Dasnice

***Zastavitelné plochy**

- Z1 – plocha bydlení na západním okraji obce jižně pod silnicí III/ 21235 na Chlum Svaté Maří – BV
- Z2 – plocha bydlení severně nad obcí – BV
- Z4 – plocha bydlení severně nad finskými domy – BV
- Z5 – plocha bydlení v ZÚ na severu obce západně od silnice III/21235 – BV
- Z6 – plocha bydlení na severu obce východně od silnice III/21235 – BV
- Z8 – plocha smíšená obytná v centru obce u komunikace k bývalému kamenolomu Dasnice – SV
- Z9 – plocha výroby na východě obce na bývalé manipulační ploše kamenolomu Dasnice – VL
- Z12 – plocha sportu na severozápadě obce – OS

***Plochy přestavby**

- P1 – přestavba areálu bývalé MŠ na plochu občanského vybavení – OM1
- P4 – přestavba a rozšíření hostince U Bobra – OM
- P5 – přestavba ČOV Dasnice na ČSoV – TI
- P6 – přestavba a rozšíření obchodu v centru obce – OM
- P7 – přestavba zahrádkové osady na východě na plochu bydlení – BV

Sídlo Chlumek

***Zastavitelné plochy**

- Z10 – rozšíření areálu agroturistiky - obslužné zázemí východním směrem – OX1
- Z11 – plocha veřejného prostranství s veřejnou zelení charakteru parku západně od navrhované plochy agroturistiky – ZV
- Z13 – zázemí areálu agroturistiky pro zemědělské účely v severní části sídla – OX2
- Z14 – plocha zeleně jako obnova zahrady v Chlumku – ZX1

***Plochy přestavby**

- P9 – přestavba zemědělského areálu na areál agroturistiky - obslužné zázemí – OX1
- P10 – přestavba bytového domu včetně sanace garáží na území smíšené obytné – SK

***Plochy změn v krajině**

- K1 – plocha smíšená nezastavěného území - sportovní na levém břehu řeky Ohře u chatové oblasti – NSsp
- K2 – plocha smíšená nezastavěného území - rekreační nepobytná mezi železnicí a levým břehem řeky Ohře v Chlumku jako rozšíření vodáckého tábořiště u řeky Ohře – NSrp
- K3 - asanace a revitalizace území s výsadbou mimolesní zeleně - NP

SEZNAM KORIDORŮ

- KD-1 - koridor technické infrastruktury pro vedení 2x110 kV TR Vltkov - TR Jindřichov

LEGENDA

	stabilizované plochy
	plochy změn
Vymezení území	
	hranice řešeného území
	hranice zastavěného území k 15.7.2012
	zastavitelné plochy
	plochy přestavby
	plochy změn v krajině
	koridor pro umístění vedení stavby technické infrastruktury
Územní systém ekologické stability:	
	NÁVRH nadregionální biokoridor funkční
	NÁVRH lokální biocentrum funkční
	lokální biokoridor nefunkční
	číslo biocentra
	číslo biokoridoru

Záznam o účinnosti
ÚZEMNÍ PLÁN DASNICE

Správní orgán, který územní plán vydal: Zastupitelstvo obce Dasnice
 Datum nabytí účinnosti: 20.03.2018
 Oprávněná úřední osoba pořizovatele:

Bc. Veronika Sojková, referent územního plánování
 Městský úřad Sokolov, Rokycanova 1929, 356 01 Sokolov

Razítko: _____ Podpis: _____

Poznámka: Celé území leží v ochranné zóně nadregionálního biokoridoru K40.

vedoucí projektant Ing. arch. A. Kašková Kraj Karlovarský Obec s rozš.působ. Sokolov	odpovědný projektant RNDr. J. Křivanec Obec Dasnice Pořizovatel MU Sokolov	mesil I. Jatiová	datum II./2018
obsah ÚZEMNÍ PLÁN DASNICE část odůvodnění PŘÍLOHA			stupeň Územní plán
Krajina - ÚSES			č.zak. 8005 - VII.
			číslo výkresu A.1
			měřítko 1:5 000

SEZNAM SPOLUPRACOVNÍKŮ:
 Ing. J. Šinták - zásobování plynem
 Ing. V. Bernátek - vodní hospodářství
 Ing. M. Štrámský - zásobování el. energií
 RNDr. J. Křivanec - ÚSES
 I. Jatiová - práce s GIS